

Quick-Guide Multifunktionsgeräte mit FollowMe

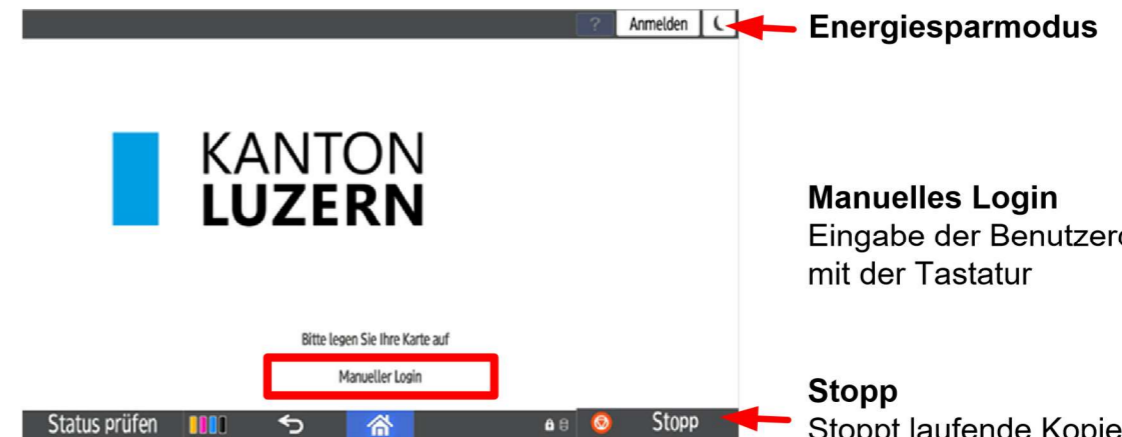


Registrierung Badge (einmaliger Vorgang)

- 1 Badge an Leser halten
- 2 Bestätigen drücken
- 3 Email Adresse eingeben und bestätigen drücken
- 4 aktuelles Passwort eingeben und bestätigen drücken

Anmelden/Abmelden via Badge

Badge an den Kartenleser halten



Manuelles Login
Eingabe der Benutzerdaten mit der Tastatur

Stopp
Stoppt laufende Kopier- oder Druckaufträge. Anweisungen auf dem Bildschirm folgen.

FollowMe / Drucken

Abrufen eigener Druckaufträge

1 Anmelden mit Badge oder manueller Login

2 Funktion auswählen



Pull-Printing: Auswahl der Druckaufträge
Alle drucken: Ausdrucken aller Druckaufträge

3 Auswahl treffen und «Alle drucken und löschen» drücken



4 Ausdruck entnehmen



Scan / Einlesen

Dokumente einscannen via ScanToMail / ScanToFolder

1 Anmelden mit Badge oder manueller Login

2 Scanfunktion wählen

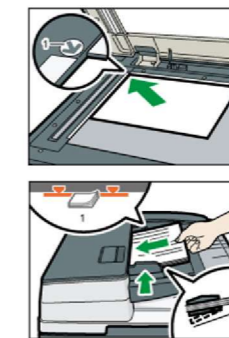


ScanToMail: Scan an gewählten Empfänger (Adressbuch)
ScanToMyMail: Scan an eigene Email Adresse
ScanToMyFolder: Scan in Laufwerk
ScanToMyFolder OCR: Scan in Laufwerk mit Texterkennung und leere Seiten entfernen
ScanToFolder Standard DIIN: Scan

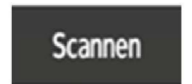
3 Einstellungen anpassen



4 Originale einlegen



5 Scannen drücken



Kopieren

Kopieren von Dokumenten

1 Anmelden mit Badge oder manueller Login

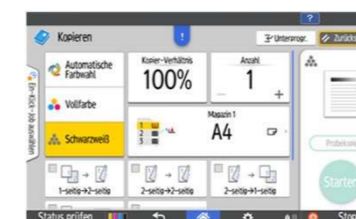
2 Kopierer wählen



3 Originale einlegen



4 Einstellungen anpassen (mit dem Finger nach oben wischen für weitere Einstellungen)



5 Starten drücken